



COMUNE DI TRENTO

Analisi dei redditi dei cittadini di Trento *Anno di Imposta 2009*

730
CUD
UNICO

Servizio Sviluppo economico, studi e statistica -
Ufficio statistica

1



Analisi dei redditi dei cittadini di Trento *Anno d'Imposta 2009*



COMUNE DI TRENTO

Premessa

- Le analisi sono effettuate partendo dai dati messi a disposizione dell'Amministrazione comunale dall'Agenzia delle Entrate tramite sistema SIATEL

L'analisi è stata effettuata per singolo individuo e per nucleo familiare.

Per **famiglia** si fa riferimento alla definizione del Regolamento anagrafico della popolazione residente, D.P.R. 30 maggio 1989 n.223, art. 4, commi 1 e2, ovvero "insieme di persone legate da vincoli di matrimonio, parentela, affinità, adozione, tutela o da vincoli affettivi, coabitanti ed aventi dimora abituale nello stesso comune. Una famiglia può essere costituita da una sola persona".

segue

Servizio Sviluppo economico, studi e statistica -
Ufficio statistica

2



Premessa

- Tutti i calcoli sono stati effettuati tenendo conto del numero di dichiaranti, indipendentemente dal valore di reddito imponibile dichiarato e cioè comprendendo anche tutti coloro che risultano con reddito imponibile pari a zero



Dati statistici popolazione residente al 31.12.2009

- **Residenti: 115.511 di cui stranieri 12.185 (10,5%)**
- **Famiglie: 51.040 di cui**
 - italiane 45.450 (89,0%)
 - straniera 4.419 (8,7%)
 - miste 1.171 (2,3%)
- **Famiglie per numero dei componenti**
 - 1 componente: 19.048 (37,3%)
 - 2 componenti: 13.928 (27,3%)
 - 3 componenti: 8.680 (17,0%)
 - 4 componenti: 7.115 (13,9%)
 - 5 o più componenti: 2.269 (4,5%)



Analisi dei redditi imponibili individuali

Anno 2009: totale dichiaranti 80.529

Anno 2008: totale dichiaranti 80.574



Differenza di genere

- Il reddito imponibile medio maschile risulta superiore al reddito imponibile medio femminile (con un differenziale percentuale del 67%)

ANNO 2009

Reddito imponibile medio totale = 23.943 €

Reddito imponibile medio maschile = 30.047 €

Reddito imponibile medio femminile = 17.991 €

Reddito complessivo* medio in Italia = 19.030 €

* reddito imponibile + deduzione per abitazione principale + oneri deducibili = reddito complessivo

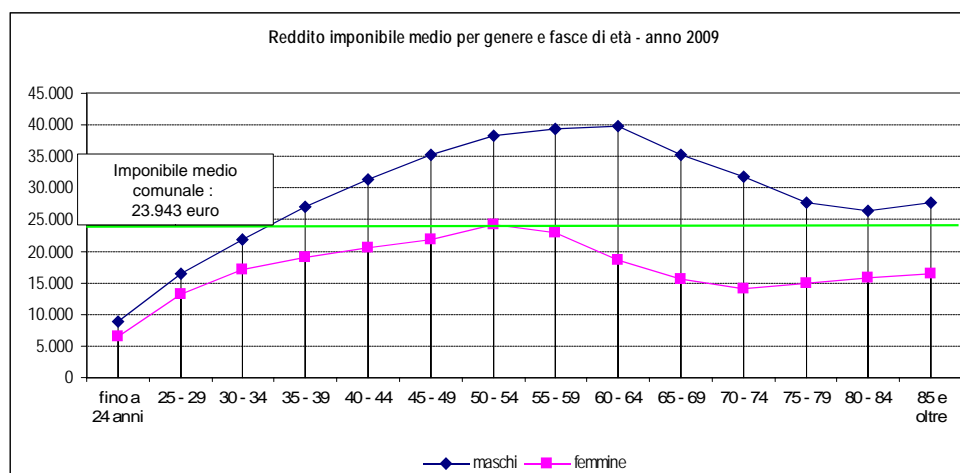


Differenza di genere per classi di età

- In tutte le fasce d'età considerate i valori medi femminili sono inferiori a quelli maschili. Il divario:
 - è contenuto nelle fasce d'età più giovanili (fino a 34 anni)
 - cresce dai 35 anni in su per toccare il massimo nella classe di 60 – 64 anni
 - è particolarmente marcato nelle fasce d'età dai 55 ai 74 anni
- Il reddito imponibile medio femminile più elevato è nella classe 50 – 54 anni, unico caso in cui supera (di poco) il valore medio comunale



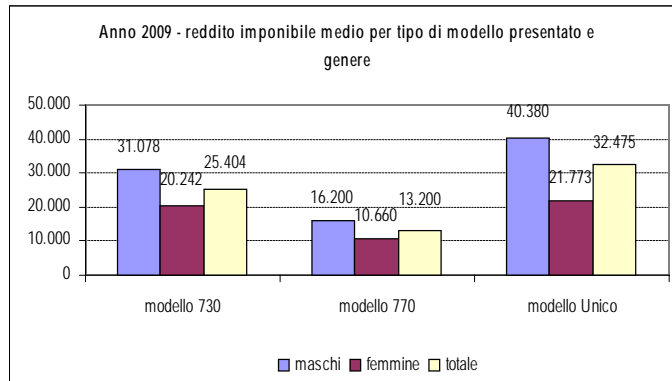
Differenza di genere per classi di età Anno 2009





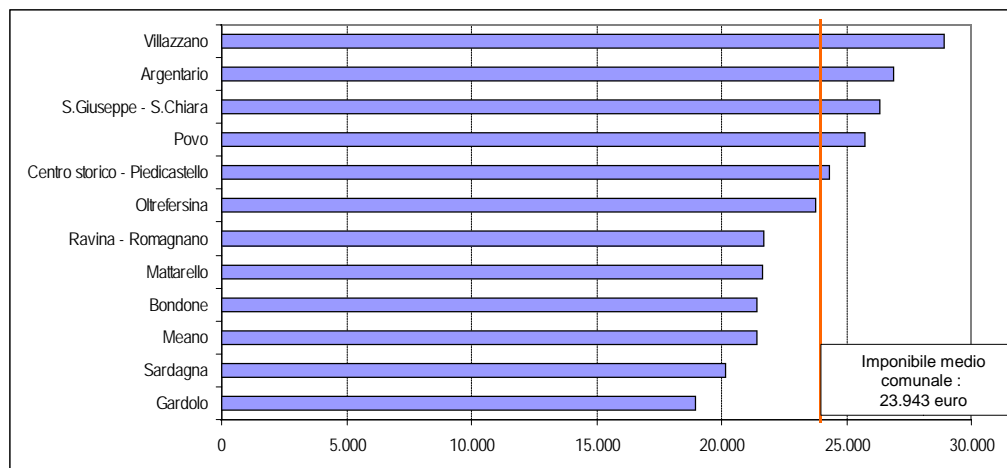
Differenze per tipo di modello

- Il modello più utilizzato è il **modello 730** (53,3%) seguito dal **modello 770** (24,7%) e dal **modello Unico** (22,0%)
- Il reddito imponibile medio si differenzia per tipologia di modello presentato



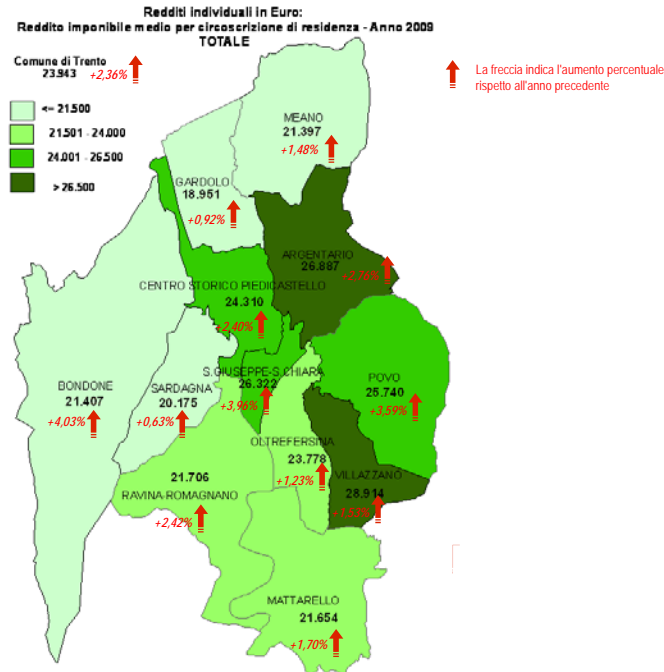
Differenze territoriali

- Il reddito medio imponibile per circoscrizione evidenzia spiccate differenze territoriali





Reddito imponibile medio per circoscrizione

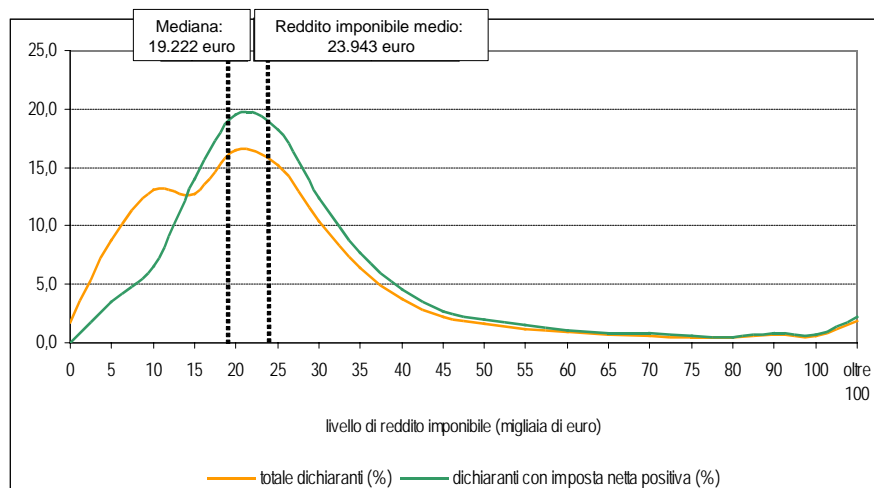


Distribuzione dichiaranti per classi di reddito imponibile

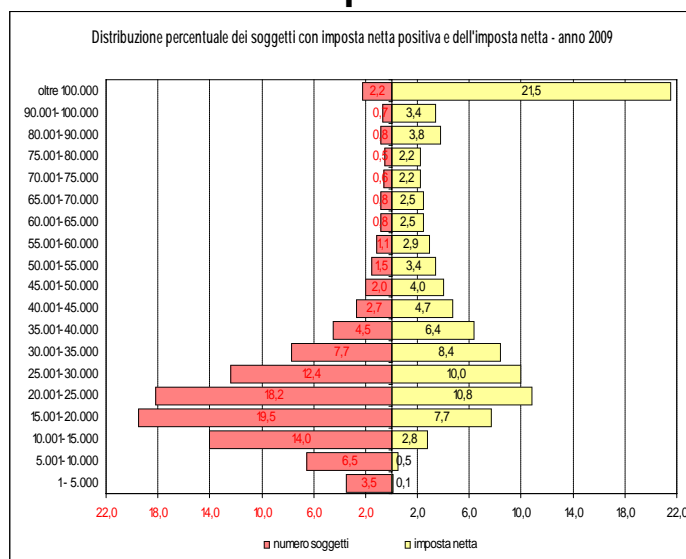
- Su un totale dichiaranti di 80.529:
 - Fascia di reddito imponibile pari a zero: 1.441 persone (1,8%)
 - Fascia oltre i 100.000 €: 1.465 persone (1,8%)
 - Fascia compresa tra i 15.000 e 20.000 € risulta la più numerosa: circa 13.300 dichiaranti (16,5%)
 - 42.500 contribuenti (pari al 52,8% del totale) dichiarano un reddito imponibile inferiore a 20.000 €



Distribuzione del totale dichiaranti e dei dichiaranti con imposta netta positiva



Distribuzione percentuale dei dichiaranti con imposta netta positiva e dell'imposta netta

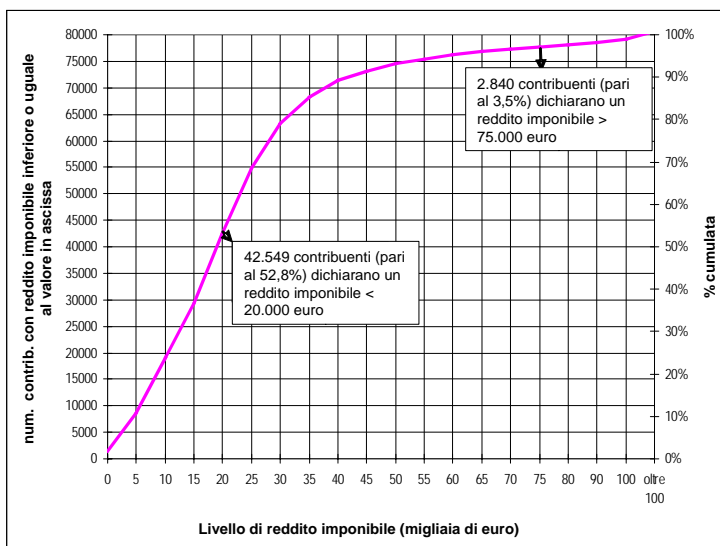


- N° dichiaranti con imposta netta positiva = 66.938 (83% del tot. dich.)
- Contribuenti con reddito imponibile fino a 35.000 euro dichiarano 40% imposta netta
- 60% imposta netta è dichiarata dai contribuenti con redditi superiori a 35.000



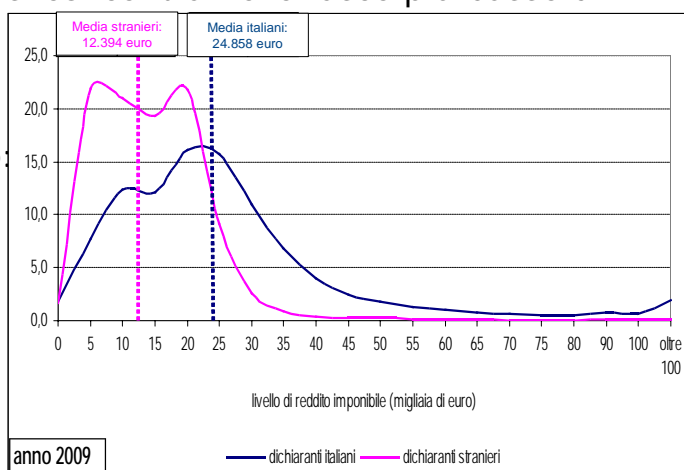
Distribuzione cumulata dei contribuenti per livello di reddito imponibile

- Il 78,4% dei dichiaranti si colloca nelle fasce di reddito inferiori a 30.000 euro e produce il 49,5% del reddito imponibile
- Sotto i 15.000 euro: 36,3% dei dichiaranti
- Sotto i 25.000 euro: 68% dei dichiaranti



Differenze di reddito imponibile per cittadinanza

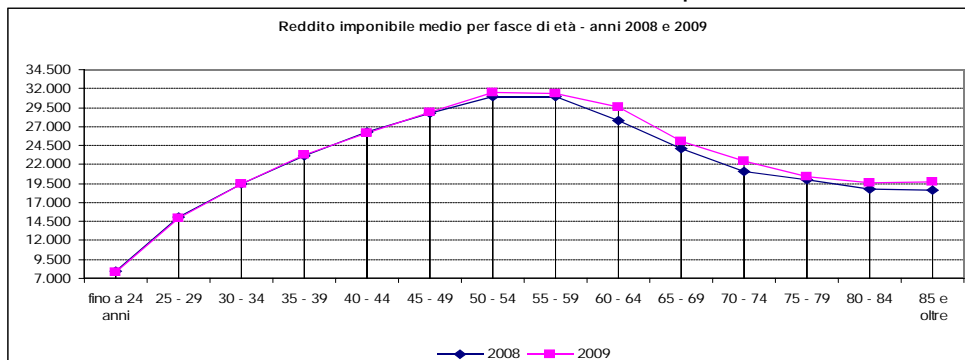
- Totale dichiaranti con cittadinanza non italiana 7,3%
- La componente straniera si concentra nelle fasce più basse di reddito (l'86% si concentra nelle fasce inferiori a 20.000 €)
- Reddito imponibile medio:
 - stranieri 12.394 €
 - italiani 24.858 €





Reddito imponibile medio: confronto 2008 - 2009

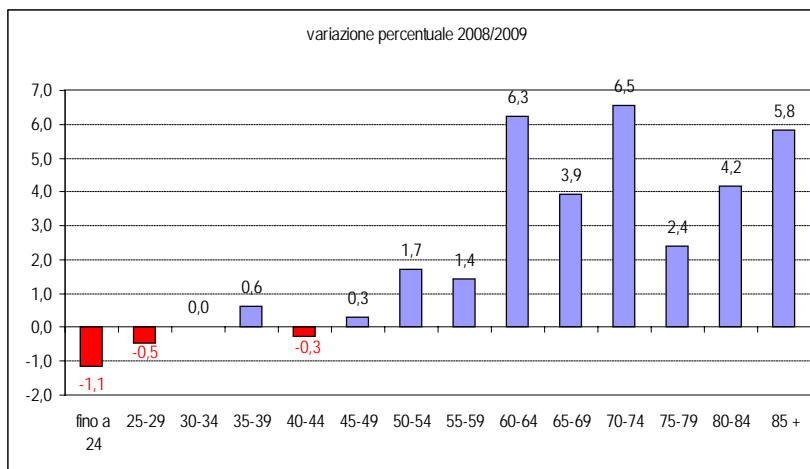
- A livello comunale si riscontra un aumento pari al 2,4% del reddito imponibile 2009 rispetto al 2008 (il tasso inflazione nazionale 0,7%)
- Le variazioni sono diversificate nelle varie fasce d'età:
 - fino ai 49 anni: leggera flessione o sostanziale stabilità
 - dai 50 anni e oltre: aumento del reddito imponibile medio



Servizio Sviluppo economico, studi e statistica -
Ufficio statistica 17



- Il grafico evidenzia con maggior precisione per ciascuna classe di età la variazione percentuale 2008/2009 del reddito imponibile



Servizio Sviluppo economico, studi e statistica -
Ufficio statistica 18



Analisi dei redditi imponibili delle famiglie



Distribuzione delle famiglie con almeno un dichiarante per numero di dichiaranti

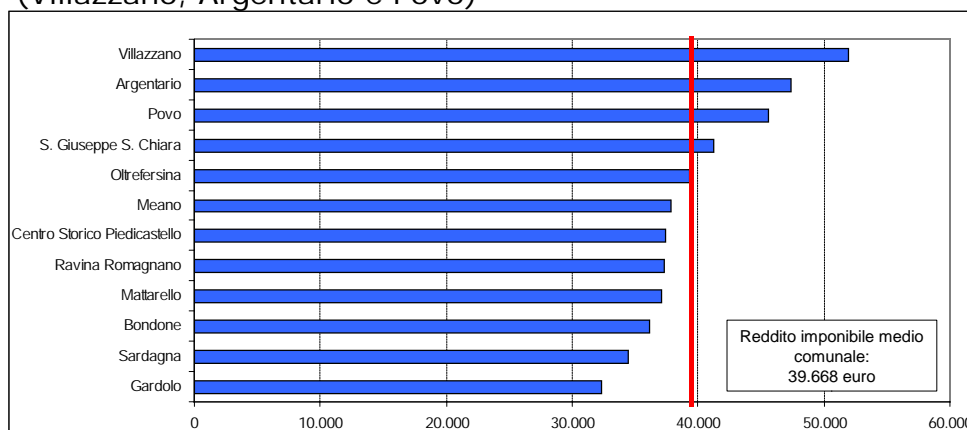
- Numero di famiglie con almeno un dichiarante: 48.124 (anno d'imposta 2008: 47.721)
- Il 35,1% delle famiglie sono unipersonali
- Per le famiglie con 2 o più componenti prevalgono le famiglie con 2 dichiaranti

- Reddito imponibile medio: 39.668 €
- Reddito imponibile mediano: 29.474 € (il 50% delle famiglie, ordinate per reddito imponibile crescente, ha un reddito imponibile inferiore a questa quota)



Differenze territoriali Reddito imponibile medio

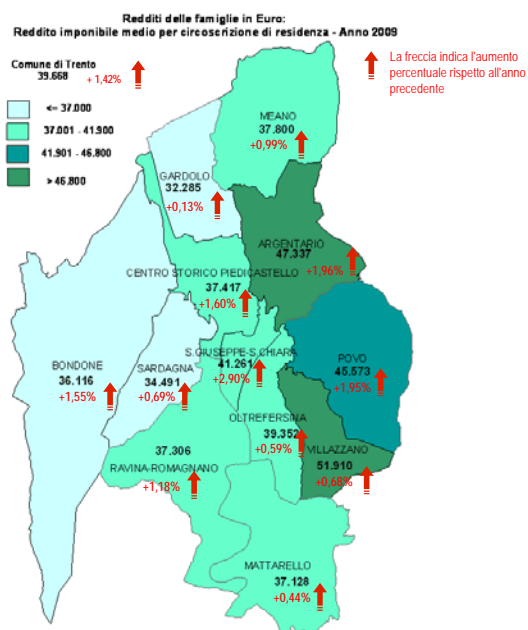
- Le circoscrizioni con reddito imponibile medio sensibilmente superiore a quello comunale sono quelle della collina est (Villazzano, Argentario e Povo)



Servizio Sviluppo economico, studi e statistica -
Ufficio statistica 21



Reddito imponibile medio e mediano per circoscrizione



Servi.
Uffici



Imposta netta media e mediana per numerosità del nucleo familiare

- A livello comunale sono prossime ai valori calcolati per le famiglie di due persone.
- Le famiglie con più di 2 componenti presentano valori più elevati del dato comunale.

	numero componenti nucleo familiare					Comune di Trento
	1	2	3	4	5 o più	
numero di famiglie	16.875	13.523	8.505	7.035	2.186	48.124
percentuale di famiglie:						
- con reddito imponibile pari a zero	1,4	0,5	0,4	0,4	0,3	0,8
- con imposta netta pari a zero	12,4	6,1	4,6	4,7	12,3	8,1
Imposta netta:						
- media	5.141	8.628	11.727	12.979	11.434	8.716
- mediana	3.107	5.014	7.168	7.903	5.468	4.713

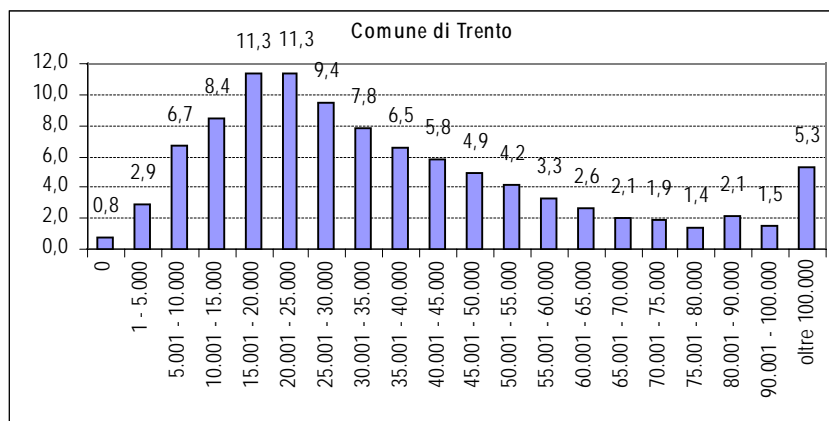


Distribuzione delle famiglie per classi di reddito imponibile

- Su un totale di 48.124 famiglie con almeno un dichiarante:
 - Fascia di reddito imponibile uguale a zero: 369 famiglie (0,8%)
 - Fascia oltre i 100.000 €: 2.540 famiglie (5,3%)
 - Fascia compresa tra i 20.001 e 25.000 € risulta la più numerosa con 5.453 famiglie (11,3%) e altrettanto numerosa la fascia tra i 15.001 e 20.000 € con 5.446 famiglie (11,3%)



Distribuzione delle famiglie per classi di reddito imponibile



Distribuzione delle famiglie per reddito imponibile cumulato

Il reddito imponibile cumulato (€ 1.909 milioni circa) è dato dalla somma del reddito imponibile di tutte le famiglie (48.124), precedentemente ordinate per reddito imponibile crescente.

- Il primo 78,4% di famiglie con il loro reddito imponibile contribuisce a formare la prima metà di reddito cumulato
- Il rimanente 21,6% di famiglie produce la seconda metà di reddito imponibile cumulato.

Famiglie per cittadinanza

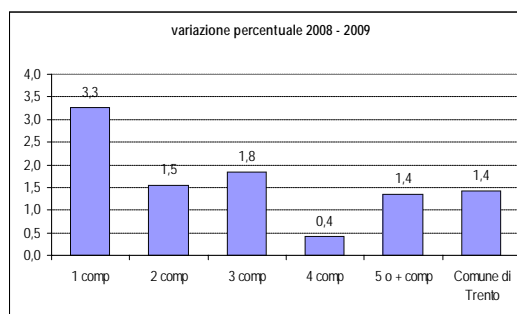
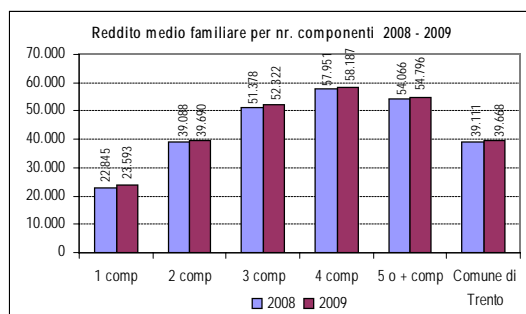
- Totale famiglie dichiaranti:
 - con tutti i componenti stranieri: 7,2%
 - con almeno 1 componente italiano ed altri componenti di altra cittadinanza: 1,3%

	Famiglia		
	italiana	mista	straniera
Reddito imponibile medio	41.338	40.321	18.166
Reddito imponibile mediano	31.047	33.307	16.350

	Famiglia		
	italiana	mista	straniera
Imposta netta media	9.237	7.858	2.196
Imposta netta mediana	5.116	4.584	1.123

Confronto reddito medio familiare 2008 - 2009

- A livello comunale si registra un aumento uguale a 1,4% (il tasso d'inflazione nazionale uguale a 0,7%)
- La percentuale più elevata: 3,3% per le famiglie di un componente
- La percentuale più bassa: 0,4% per le famiglie di 4 componenti





Analisi dei redditi dei cittadini di Trento
Anno d'Imposta 2009

L'intero documento è disponibile al
seguente indirizzo:

<http://www.comune.trento.it/Aree-tematiche/Statistiche-e-dati-elettorali/Statistiche/Pubblicazioni/Analisi-dei-redditi-dei-cittadini-di-Trento-2009>